

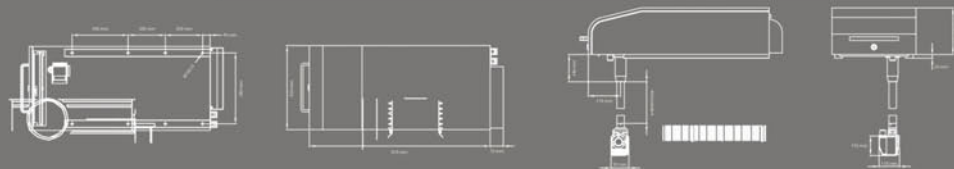
KIP-1070 SHS PLUS Co₂ 风冷

LASER MARKING & CODING SYSTEM

macsa

KIP-1070SHS

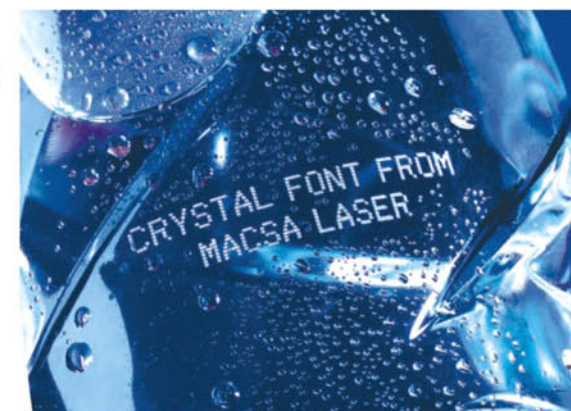
激光打标系列



功率	70W		
波长	10.6 μm		
机型	KIP-1070 SHS		
主电源	125 V / 230 V 50 / 60 Hz (1 phase + N) 1700 VA		
尺寸	机箱 : 450mm x 250mm x 1020mm		
重量	净重: 80 Kg 总计: 95 Kg		
机箱系统	70w 激光器, 电子控件, 电脑, 扫描器和电源内置于激光机系统. Scanner galvos in a separate scanning head.		
焦距参数	工作距离	焦距	标识区域
	85 mm	95 mm	60x60 mm OPT
	115 mm	125 mm	75x75 mm OPT
	190 mm	200 mm	100x100 mm STD
	230 mm	240 mm	150x150 mm OPT
	310 mm	320 mm	200x200 mm OPT
	400 mm	410 mm	250x250 mm OPT
	μm = 微米	STD: 标配	OPT: 选配
	例: 用KIP-1070 SHS PLUS 60x60的镜头动态标识5*5点阵Crystal字体, 生产线速度为71m/min, 至少75000瓶/小时。 用KIP-1070 SHS PLUS 60x60的镜头动态标识矢量字体, 生产线速度为71m/min, 至少90000瓶/小时。		
软件	· ScanLinux V.4.2 以上版本 · Marca 软件 V5.5.4 以上版本 · Internal Bar Code · Marca Lite 软件 · 21 CFR Part 11 软件		
用户界面	手持终端/触摸屏/电脑/PC		
控制器	带有 ScanLinux 软件的手持终端 全图形软件界面: 包括 Marca™ 软件, 密钥和网线 (TCP/IP)		
速度	扫描速度	打印状态	字符/秒
	1500 mm/s	静态	231 c/s
		动态	207 c/s
	2500 mm/s	静态	297 c/s
		动态	255 c/s
3500 mm/s	静态	333 c/s	
	动态	300 c/s	
8000 mm/s	静态	640 c/s	
	动态	600 c/s	
激光头	K-1000 - 10.6 μm: CO2 密封激光管 / R.F. 技术 / 波长: 10.6 微米		
附件	打印区域二极管指示器 · 同步器 · 安装支架 · 光电套装		
外界条件	10°C (50°F) - 40°C (104°F) 外部温度 湿度 < 95% 无水凝 无振动		
产地	西班牙		



MACSA KIP-1070 SHS PLUS系列用最低的成本为您的产品提供清晰而可靠的整体标识解决方案。



MACSA ID, S.A.
C/ Girona, 46-48
08242 Manresa Barcelona SPAIN
Web: www.macsalaser.com



广州铭钰标识科技有限公司

地址: 广东省广州市天河区棠东官育路5号
电话: +86-020-85532723
传真: +86-020-85532729
网址: www.gzmy.net www.gzmy51.com
E-MAIL: gzmy@gzmy.net

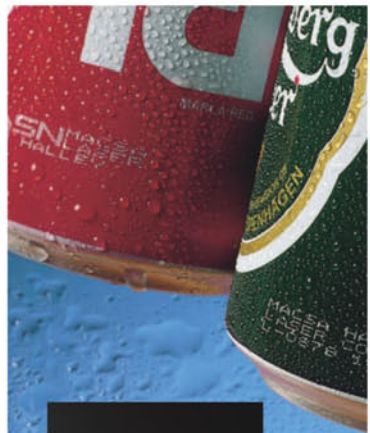
全国免费热线
4006-289-369
www.gzmy.net

08242 Manresa Barcelona SPAIN
Web: www.macsalaser.com

FROM EVOLUTION TO INNOVATION



MACSA KIP系列
为您的产品提供清晰而可靠的标识整体解决方案。



紧凑的机身设计

拥有可以调节的激光打标头，您可以将其安装在最复杂的生产线上，甚至可以集成到其它制造商的设备上。

易于使用的系统

通过建立在高速振镜、现代化的软件和硬件的组合基础上，可以提供高速稳定的打标。

业内最先进的技术

使您可以使用到零耗材低维护的机器。

打标过程无阻碍

您无需将电脑安装到生产线上，甚至还可以通过玛萨全图形操作软件，将多台玛萨K-1000系列的激光机连接起来进行控制。

以上所有特点

保证所有的产品将被打上长久清晰的标记，并保证持续产品整个生命周期。

适用不同的材质

K-1000系列可以标签、陶瓷、PET、玻璃、和木材上进行标记。

激光系统的用户界面

手持终端

通过RS232与激光机内的ScanLINUX系统相连
创建并编辑文本信息，可以创建最多4行信息，4种字体
可以调整字符大小和间距，调整信息的X/Y轴位置
多种时间打印，时钟调整
激光机控制参数、序列号打印、密码保护功能
动态/静态打印功能

触摸屏

通过RS232与激光机内的ScanLINUX系统相连
手持控制器的替代品
允许远程控制激光机，易于安装，简单安全的操作
可以在线改变信息和参数
动态/静态打印功能

个人电脑

用Marca软件通过TCP/IP与激光机内的ScanLINUX系统相连
适用于所有操作系统Windows NT/Me/XP/2000
可以用电脑远程控制激光机
可以快速的将信息从电脑上上传到ScanLINUX里
强大的图形编辑力
快捷简单的编辑环境
可以在打标范围内任意添加信息
动态/静态打印功能。



激光系统的软件部分

SCANLINUX激光机内部控制软件

SCANLINUX为基于LINUX操作系统的内部控制软件
控制激光机光束位置，计算指示器位置
控制振镜偏转角度，计算动态打标修正参数
控制电路板的输入与输出
利用手持终端、触摸屏和MarcaLite及Marca软件可以访问ScanLINUX
包含Crystal字体
可以改变手持控制器的语言
在打印过程中可直接查看已打印数量

Marca Lite 软件，静态/动态应用，TCP/IP连接

易于安装，适用于Windows NT/Me/2000/XP
静态及动态打标，提供保护钥匙
通过TCP/IP可以连接数台激光机
基本图形界面可以创建文本和图形，创建简单的LOGO
可以下载MFF字体和DXF矢量文件
通过RS232进行用户信息选择，信息可随时更改

Marca V5.3软件，用于高精度动态打印，TCP/IP连接

易于安装，适用于Windows NT/Me/2000/XP
静态及动态打标，提供保护钥匙，通过网线控制激光机
强大的所见所得功能
可以导入BMP、JPG、GIF、TIF、PCX等其它图形文件，可以导入DXF矢量文件
对象或字符变化功能，ODBC(数据库)功能，填充对象功能
可以使用Windows字体，信息可以随时更改
可以通过网络连接多台激光机，多用户功能
创建打标日志功能
PC和激光机时钟同步功能
“自动文本”外置信息，排列所选对象功能
能量、频率、分辨率和速度可用软件调节
允许Unicode,适用于SHS机型

